

Mi az a szívelégtelenség?



A szívelégtelenség egy olyan krónikus állapot, mely során a szív nem képes elegendő mennyiségű vért pumpálni a testben.



A szívelégtelenség **egyértelmű, jellegzetes** tünetei a következők:

- ⚠ légszomj;
- ⚠ fáradtság;
- ⚠ megduzzadt végtagok.

Mi növeli a szívelégtelenség kockázatát?

magas vérnyomás;
szívproblémák;
tüdőproblémák;
vérszegénység;
cukorbetegség;
elhízás;
vírusok;
és még sok minden más...

↓ kockázata

Egészséges életmóddal, valamint a szív- és érrendszeri kockázati tényezők kezelésével a **szívelégtelenség kockázata akár 80%-kal is csökkenthető.**



Állapotuk kezeléséhez a **betegeknek strukturált és átfogó támogatásra van szükségük.**



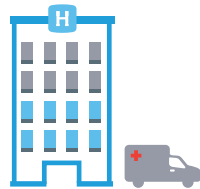
„A szívelégtelenség olyan, mintha öregedés nélkül érnék el az idős kort.”
– állítja Nick, egy szívelégtelenséggel élő beteg

Miért számít a szívelégtelenség?

Európa szerte legalább

15 millió

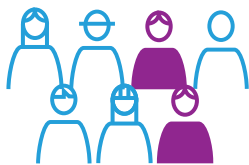
felnőtt él szívelégtelenséggel.



A 65 évesnél idősebb korosztály esetében a **legtöbb kórházi felvétel szívelégtelenség miatt történik.**



5-ből 1 felnőttnél fennáll a szívelégtelenség kialakulásának kockázata élete során.



A szívelégtelenség miatt kórházba került betegeknél:

- > 4-ből 1 esetben egy hónapon belül újból kórházi ellátásra lesz szükség.
- > 3-ből 1 eset 1 éven belül halállal végződik.



Az európaiak **csupán 3%-a** ismeri fel a szívelégtelenség tüneteit.



Nagyon kevés kormányzat rendelkezik a szívelégtelenségre vonatkozó nemzeti tervvel.

Kérjük, írja alá a 110/2016 írásbeli nyilatkozatot

The Heart Failure Policy Network is an independent cross sectoral group made up of European and national policy-makers, patients, healthcare professionals and other stakeholders. The Network is funded through grants from Novartis Pharma and St Jude Medical. All members donate their time for free.