

Che cosa è l'insufficienza cardiaca?



L'insufficienza cardiaca è una **condizione cronica** in cui il cuore non riesce a pompare abbastanza sangue in tutto il corpo



I sintomi che indicano un **"allarme rosso"** per l'insufficienza cardiaca sono:

- ⚠️ Fiato corto
- ⚠️ Affaticamento
- ⚠️ Gonfiore agli arti

Che cosa fa aumentare il rischio di insufficienza cardiaca?

Pressione alta
Problemi al cuore
Problemi ai polmoni
Anemia
Diabete
Obesità
Virus
E molto altro ...



"Soffrire di insufficienza cardiaca è come diventare vecchi senza invecchiare all'anagrafe"

Nick, paziente affetto da insufficienza cardiaca

↓ Rischio

È possibile ridurre il rischio di insufficienza cardiaca fino all'**80%** adottando uno stile di vita più sano e trattando i fattori di rischio cardiovascolare



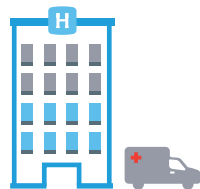
I pazienti hanno bisogno di un sostegno ampio e strutturato per poter gestire la propria condizione

Perché l'insufficienza cardiaca è importante?

Almeno

15 milioni

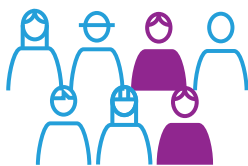
di adulti in Europa sono affetti da insufficienza cardiaca



L'insufficienza cardiaca è la **prima causa di ricovero ospedaliero** per gli over 65



1 adulto su 5 è a rischio di sviluppare insufficienza cardiaca nell'arco della vita



Dei pazienti ricoverati per insufficienza cardiaca:

- > 1 su 4 dovrà essere nuovamente ricoverato entro un mese
- > 1 su 3 morirà entro 1 anno



Solo il 3% degli europei sa riconoscere i sintomi dell'insufficienza cardiaca



Pochissimi governi si sono dotati di un piano nazionale per l'insufficienza cardiaca

Si prega di firmare la Dichiarazione scritta 110/2016

The Heart Failure Policy Network is an independent cross sectoral group made up of European and national policy-makers, patients, healthcare professionals and other stakeholders. The Network is funded through grants from Novartis Pharma and St Jude Medical. All members donate their time for free.