

O que é a insuficiência cardíaca?



A insuficiência cardíaca é uma doença crónica em que o coração não consegue bombear sangue suficiente pelo corpo



Existem verdadeiros **sintomas de alerta** no que toca a insuficiência cardíaca:

- ⚠ Dificuldades respiratórias
- ⚠ Fadiga
- ⚠ Membros inchados

O que aumenta o risco de insuficiência cardíaca?

Hipertensão
Problemas cardíacos
Problemas pulmonares
Anemia
Diabetes
Obesidade
Vírus
E muito mais...

↓ Risco

O risco de insuficiência cardíaca pode ser reduzido até 80 % através da adoção de estilos de vida mais saudáveis e do tratamento de fatores de risco cardiovascular



Os pacientes precisam de apoio estruturado e abrangente para gerirem a sua situação



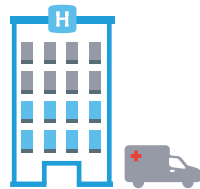
«A insuficiência cardíaca é como envelhecer sem a passagem dos anos»

- Nick, paciente com insuficiência cardíaca

Porque é que a insuficiência cardíaca é importante?

Na Europa, pelo menos **15 milhões**

de adultos vivem com insuficiência cardíaca



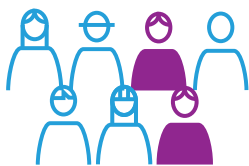
A insuficiência cardíaca é a principal causa de hospitalização

para pessoas com mais de 65 anos de idade



1 em cada 5 adultos estão em risco

de desenvolverem insuficiência cardíaca durante a sua vida



Das pessoas hospitalizadas com insuficiência cardíaca:

- > 1 em 4 será readmitida no hospital no prazo de um mês
- > 1 em 3 acabará por falecer no prazo de 1 ano



Apenas 3 % dos europeus consegue identificar os sintomas de insuficiência cardíaca



São muito poucos os governos com planos nacionais para a insuficiência cardíaca

Assine a Declaração Escrita 110/2016

The Heart Failure Policy Network is an independent cross sectoral group made up of European and national policy-makers, patients, healthcare professionals and other stakeholders. The Network is funded through grants from Novartis Pharma and St Jude Medical. All members donate their time for free.