

Ce este insuficiența cardiacă?



Insuficiența cardiacă este o afecțiune cronică în care inima nu poate pompa suficient de mult sânge în corp



Există simptome clare „de avertizare” cu privire la insuficiența cardiacă:

- ⚠️ Dispneea
- ⚠️ Oboseala
- ⚠️ Edemele membrilor

Care sunt factorii care cresc riscul de insuficiență cardiacă?

Hipertensiunea arterială
Afecțiunile cardiace
Afecțiunile pulmonare
Anemia
Diabetul
Obezitatea
Virusurile
Și multe altele...

↓ Riscul

Riscul de insuficiență cardiacă poate fi redus cu până la 80 % prin adoptarea unui stil de viață mai sănătos și prin tratarea factorilor de risc cardiovascular



Pacienții au nevoie de asistență structurată și cuprinzătoare pentru gestionarea acestei afecțiuni

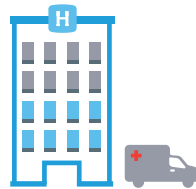


„Insuficiența cardiacă înseamnă să te simți bătrân fără să îmbătrânești de fapt”
– Nick, pacient cu insuficiență cardiacă

De ce este importantă insuficiența cardiacă?

Cel puțin
15 milioane

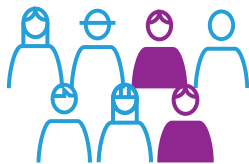
de adulți trăiesc cu insuficiență cardiacă în Europa



Insuficiența cardiacă este principala cauză a spitalizărilor în rândul persoanelor cu vârsta peste 65 de ani



1 din 5 adulți prezintă riscul de a dezvolta insuficiență cardiacă pe parcursul vieții



Dintre pacienții spitalizați cu insuficiență cardiacă:
> 1 din 4 vor fi spitalizați din nou în decurs de o lună
> 1 din 3 vor deceda în decurs de 1 an



Doar 3% dintre europeni pot identifica simptomele insuficienței cardiace



Foarte puține guverne au instituit planuri naționale referitoare la insuficiența cardiacă

Vă rugăm să semnați Declarația scrisă 110/2016

The Heart Failure Policy Network is an independent cross sectoral group made up of European and national policy-makers, patients, healthcare professionals and other stakeholders. The Network is funded through grants from Novartis Pharma and St Jude Medical. All members donate their time for free.